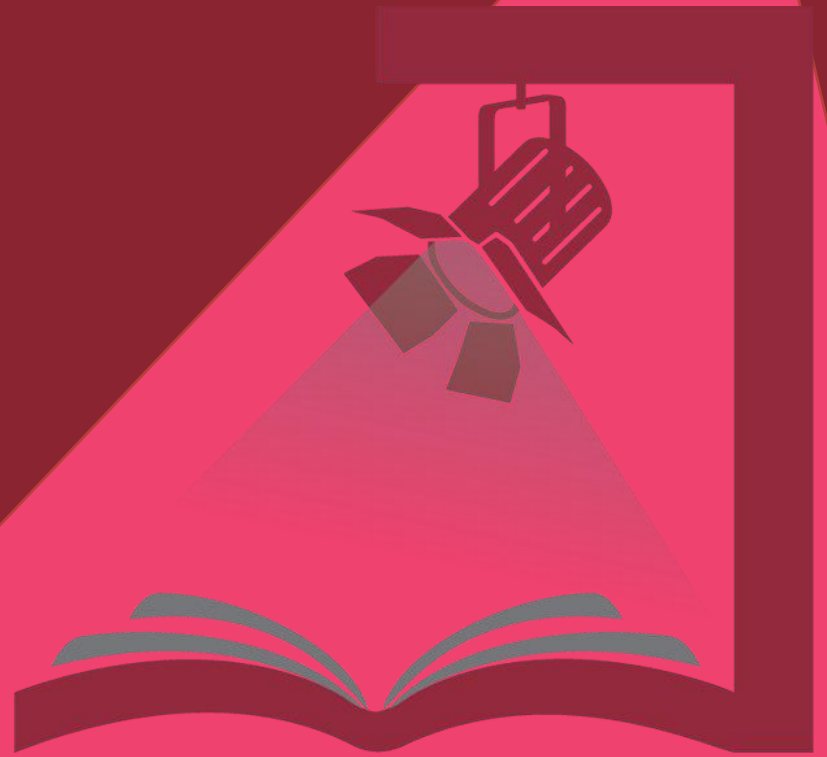


# SILT



SALÓN INTERNACIONAL DEL LIBRO TEATRAL



AUTORAS Y AUTORES  
DE TEATRO

Por su especificidad, con **actividad ininterrumpida desde el año 2000**, el Salón Internacional del Libro Teatral, es un **referente en el sector** y atrae a **profesionales y público** interesado en la Literatura dramática y la Artes Escénicas.

Hasta la fecha, se ha celebrado en **cuatro Comunidades Autónomas** (Andalucía, Castilla-León, Extremadura y Madrid), si bien se ha asentado en esta última, en el Teatro Valle Inclán (CDN-INAEM).

A él concurren editoriales, librerías, asociaciones, centros de documentación y entidades culturales españolas y/o extranjeras con títulos que son **referentes de la Literatura dramática**.

Es la **cita anual** donde se relacionan los/as autores/as con otros **profesionales del sector** (traductores/as, gestores/as culturales, periodistas, directores/as de escena, intérpretes, personal técnico, etc.) de las más diversas Comunidades y países que lo visitan y/o participan en las distintas actividades complementarias.

Su **acceso es libre, gratuito e inclusivo**; un **punto de encuentro internacional** que contribuye a la preservación y difusión de la dramaturgia contemporánea en su rica diversidad y en los distintos campos de la creación.

La **Academia de las Artes Escénicas** concedió en 2023 al Salón Internacional del Libro Teatral el **Premio Talía** en su categoría de Estudios y divulgación.

Y **Escenamateur** le otorgó en 2024 el premio a la Mejor Difusión Teatral dentro de sus **Premios Nacionales Juan Mayorga**.

**Para las entidades y empresas que participan como expositores o mediante patrocinios, el SILT supone una oportunidad única para acceder a profesionales y público interesado en el libro teatral.**



# Principales actividades



Paralelamente a la actividad ferial propiamente dicha, se suceden, entre otras:

Microteatro juvenil.

Concurso Teatro Exprés.

Presentaciones de novedades.

Lecturas dramatizadas.

Homenajes.

Yincana infantil

EncuentraAAT.

Firmas.

Entregas de premios

Encuentros entre autores y Traductores.

Grabaciones de entrevistas.

IntercambiAAT.



# Participación



A modo de ejemplo, en cada edición del Salón, aproximadamente, participan:

**25 expositores** (editoriales, librerías, asociaciones, Centros de documentación y entidades culturales españolas y/o extranjeras).

**60 profesionales** (críticos/as, gestores/as culturales, libreros/as, representantes literarios, traductores/as y editores/as).

**70 dramaturgos/as** que firman ejemplares y/o cuyos textos se dramatizan.

**100 concursantes** al Premio Teatro Exprés.

**80 autores/as** en los Encuentros con traductores.

**30 familias** que participan en los talleres y actividades infantiles.

**40 intérpretes y directores/as** de escena.

**35 colaboradores** (técnicos, coordinadores, vendedores y Junta directiva).

En la pasada edición visitaron el Salón unas **2.000 personas**.



# Organiza



## AUTORAS Y AUTORES DE TEATRO



Con la coproducción de **IMAEM/CDN** en Teatro Valle-Inclán de Madrid.

Con actividad ininterrumpida **desde 1990**, la AAT es la **primera** asociación profesional de escritura teatral, cuenta con más de **400 miembros** en **todas las CCAA** y ha recibido la **Medalla de Honor de la Academia de las AAEE** (2015), el **Premio Palma de Alicante** (2010) y la **Medalla de la ADE** (2010). Pertenece al **European Writers Council** y a la **Asociación Colegial de Escritores**, como sección autónoma.

Cuenta con la ayuda de instituciones de **ámbito estatal, autonómico y municipal (públicas y privadas)**, y trabaja coordinadamente con **otras asociaciones profesionales del sector** (Unión de Actores y Actrices, Asociación de Directores de escena, Academia de las Artes Escénicas, Asociación de Teatro para la Infancia y la Juventud, Artemad, etc.). También con la Real Escuela Superior de Arte Dramático o las universidades Nebrija y Carlos III, cuyos alumnos realizan con nosotros sus prácticas.

La AAT forma parte del **Consejo estatal de las AAEE y de la Música de INAEM**, de la **Comisión de Cultura de la Comunidad de Madrid** y de la **Plataforma de Asociaciones de Artes Escénicas**. Asimismo, mantiene relación con instituciones y profesionales de otros países: Instituto Cervantes de Milán y El Cairo, ITI Croatian Centre, Pace University NY, Instituto Superior de Artes Dramáticas de Egipto, etc.

# Oficina del SILT



Abdón Terradas, 3. 28015 Madrid

 622 58 35 29 / 641 75 99 19

[aat@aat.es](mailto:aat@aat.es)    [www.aat.es](http://www.aat.es)

Solicite información